

MFX-3600

■MFX-3600<4段>主な仕様

基本仕様	
形式	コンソールタイプ
メモリー	2048MB
HDD	250GB(標準)
印字方式	レーザー・静電複写方式
現像方式	乾式2成分現像方式
定着方式	ローラー定着
複写原稿	シート、ブック、立体物(最大2.0kg)、最大原稿サイズ:A3
複写サイズ	用紙サイズ <給紙カセット>A3~B5、A5タテ <マルチ手差し>A3~A5、B6タテ、A6タテ、不定形紙(幅:90~297mm×長さ:139.7~431.8mm)、郵便はがき、封筒 先端:4.2mm、後端:3mm、手前/奥側:3mm
用紙紙厚	画像欠け幅 <給紙カセット>60~90g/m ² <マルチ手差し>60~210g/m ²
電源	AC100V・15A(50/60Hz)
最大消費電力	1500W以下(フルオプション時)
大きさ(幅×奥×高)	623×799×1141mm(4段タイプ/RADF含)
機械占有寸法(幅×奥)	976×799mm(マルチ手差し補助レイ拡張時)
質量	約112kg(4段タイプ/消耗品除く)

自動両面原稿送り装置(RADF/標準)	
原稿サイズ	最大A3
原稿の種類	35~128g/m ² (片面)、50~128g/m ² (両面及び混載)
原稿積載枚数	片面原稿/両面原稿:最大100枚以下(80g/m ²)
原稿交換速度	42枚/分(A4ヨコヨコ時/600dpi/片面モード)

コピー機能	
読み取り解像度	600×600dpi
書き込み解像度	1,800dpi相当×600dpi
階調	256階調
ウォームアップタイム(条件:室温23℃・定格電圧)	30秒以内(主電源ONからの時間) 12秒以内(主電源ONの状態から副電源ONからの時間)
ファーストコピータイム	3.6秒以下*1
連続複写速度	36枚/分(A4ヨコ)、40枚/分(B5ヨコ)、23枚/分(B4)、20枚/分(A3)
複写倍率	固定 等倍 1:1±0.5%以内 拡大 1:1.154/1.224/1.414/2.000 縮小 1:0.866/0.816/0.707/0.500
	固定任意 3種類
	スーム 25%~400%(0.1%単位)
	縦横独立変倍 25%~400%(0.1%単位)
給紙方式	4段カセット(550枚×4) 64g/m ² 、マルチ手差し(165枚) 64g/m ²
連続複写枚数	1~9,999枚
主な機能	用紙サイズ(オート、マニュアル)、不定形サイズ登録、倍率選択(自動、フリー、小さめ、固定倍率、登録倍率、他)、コピーモード(片面、両面、2 in 1、4 in 1、8 in 1)、仕上り(グループ、ソート、仕分け、ステابل*2、パンチ*2、中折リ*2)、連続読み込み、原稿指定(混載原稿、Z折れ原稿、としる、原稿セット方向、汚れ軽減モード)、原稿画質(文字、文字/写真、写真、薄文字原稿、コピー原稿)、文字再現、濃度調整、下地調整、裏写り除去、黄ばみ除去)、応用設定(ページ編集<OHP合紙、カバーシート、インターシート、差し込みページ、章分け、プログラムジョブ>、画像編集<ネガ反転、鏡像、画質調整>、連写リビート<ブック連写、リビート、カタログ連写*2>、としる、画像の取め方、小冊子、消去<枠消し、原稿外消去>、スタンプ/ページ印字<日付/時刻、ページ番号、スタンプ、コピーセキュリティ、ウォーターマーク、登録オーバーレイ、繰り返しスタンプ>、カードコピー、ボックス保存)、割り込み、部門管理/ユーザー認証

*1 A4ヨコ、等倍、第1給紙トレイ、原稿ガラスの場合
*2 オプション

プリンター機能	
形式	内蔵型
メモリー	基本仕様にする
プリントサイズ	基本仕様にする
連続プリント速度	コピー機能にする
解像度	コピー機能にする
ページ記述言語	PCL6、PostScript3互換、BMLinkS
対応プロトコル	TCP/IP、IPX/SPX(NDS対応)、SMB(NetBEUI)、LPD、IPP1.1、SNMP、HTTP
対応OS	PCL Windows 2000/XP/XP x64/Vista/Vista x64/7/7 x64/Server2003/Server2003 x64/Server2008/Server2008 x64 PS Windows 2000/XP/XP x64/Vista/Vista x64/7/7 x64/Server2003/Server2003 x64/Server2008/Server2008 x64、Mac OS 9.2 (PDD)、Mac OS X (10.2/10.3/10.4/10.5/10.6) XPS Windows Vista/Vista x64/7/7 x64/Server2008/Server2008 x64 PCL 日本語4書体(HG明朝L、HGP明朝L、HGゴシックB、HGPゴシックB)、欧文80書体 PS 日本語2書体(HG明朝L、HGゴシックB)、欧文137書体
内蔵フォント	PCL 日本語4書体(HG明朝L、HGP明朝L、HGゴシックB、HGPゴシックB)、欧文80書体 PS 日本語2書体(HG明朝L、HGゴシックB)、欧文137書体
インターフェース	Ethernet 10BASE-T/100BASE-TX/1000BASE-T/USB2.0(High-Speed USB)
主な機能	プリント部数(1~9,999枚)、16 in 1プリント(両面32 in 1、境界線印字、ページ印刷順指定可能)、コピーセキュリティ、ウォーターマーク(任意文字可能)、両面プリント(上綴じ/左綴じ/右綴じ)、表カバー裏カバー、小冊子、ソート仕分け、ステابل/パンチ中綴じ*1、拡大・縮小(25%~400%)プリント、セキュリティ印刷、確認印刷、ボックス保存、ユーザー認証/部門管理設定、Myタブ

*1 オプション

スキャナー機能	
形式	フルカラーレスキャナー
最大原稿読み取りサイズ	本体に準じる
読み取り解像度	600×600dpi、400×400dpi、300×300dpi、200×200dpi
原稿読み取り速度	カラー・モノクロとも70枚/分(300dpi/A4ヨコ)*1
インターフェース	Ethernet 10BASE-T/100BASE-TX/1000BASE-T
対応プロトコル	TCP/IP(FTP、SMB、SMTP)
対応OS*2	Windows 2000/XP/Vista/7
出力フォーマット	TIFF、JPEG、PDF、コンパクトPDF、XPS、コンパクトXPS
主な機能	ACS(オートカラーセレクト)機能/異系列原稿混載スキャン、コンパクトPDF機能、Scan to FTP、Scan to SMB、Scan to E-mail、Scan to BOX/USBメモリー、Network TWAIN、Scan to WebDAV、XPS Scan、暗号化PDF、アウトラインPDF、サーチャブルPDF*3、LDAP対応宛先取得・登録、URL通知先設定(BOX/FTP/SMB/WebDAV)、SMTP認証/POP before SMTP/デジタル署名(暗号化方式S/MIME・Scan to E-mail時)

*1 原稿の種類やモードにより読み取り/画像取り込み速度は異なります。
*2 TWAINドライバへの対応OS
*3 オプション

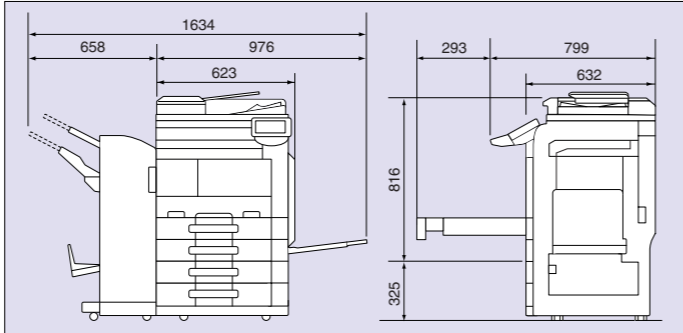
ファクス機能	
加入回線	加入電話回線・ファクシミリ通信網(G3)・NCC各回線
走査線密度	主走査:600dpi、16/8dots/mm 副走査:600dpi、15.4/7.7/3.85line/mm
通信速度	G3:33600、31200、28800、26400、21600、19200、16800、14400、12000、9600、7200、4800、2400bps(自動切換)
符号化方式	MH・MR・MMR・JBIG
通信モード	スーパーG3・G3
送信原稿サイズ	ブック:最大A3(294mm幅) RADF:幅297mm 長さ1,000mm(普通/精細/高精細) 幅297mm 長さ432mm(超高精細、手動送信)

記録紙サイズ	
A3~A5	スーパーG3:2秒台*1・G3:6秒台*2
電送時間	600dpi超高精細モード、済みスタンプ機能*3、256階調ハートーン、90度回転送受信、RADF(原稿自動給紙)100枚(80g/m ² 最大A3)、連続読み込み設定(RADF・ブック混在送信)、両面送受信、混載原稿設定(ミックスサイズ送信)、自動縮小受信、2回線収容マルチポート*3、短縮宛先:最大2,000件、プログラム宛先:最大400件、TEL/FAX自動切替、FAXメモリー:128GB、メモリー代行受信(10,000枚)、順次同報送信:最大600件(短縮宛先:500件/直接入力宛先:100件)、ファクス転送機能、ポーリング送信、中継同報送信、タイマー通信(時刻指定送信)、Fコード送信、親展通信、PC-FAX送受信
主な機能	

*1 A4判700文字程度の原稿を普通画質(8×3.85line/mm)でスーパーG3モード(ITU-T V.34準拠、33.6Kbps)で送信時。
*2 A4判700文字程度の原稿を普通画質(8×3.85line/mm)で高速モード(14.4Kbps)で送信時。
*3 上記は画像のみ電送速度で割割時間は含まれておりません。実際の送信時間は原稿の内容、相手機種、回線の状態により異なります。
*3 オプション

インターネットFAX(W-NET FAX機能)	
通信プロトコル	送信:SMTP、受信:POP3、TCP/IP Simpleモード、Fullモードに対応
符号化方式	MH・MR・MMR・JPEG(カラー時)
送信原稿サイズ	最大A3
解像度	カラー時:600×600dpi、400×400dpi、200×200dpi モノクロ時:600×600dpi、400×400dpi、200×200dpi、200×100dpi カラー時:TIFF(RFC3949のprofile-Cに準拠) モノクロ時:TIFF-F
データフォーマット	TCP/IP、SMTP
IPアドレスFAX	
通信プロトコル	TCP/IP、SMTP
送信原稿サイズ	最大A3
解像度	600×600dpi、400×400dpi、200×200dpi、200×100dpi
通信規格	ITU-T T.37(シンプルモード・フルモード)
データフォーマット	カラー時:PDF モノクロ時:TIFF

■外形寸法 単位:mm



W-NET FAXとは、TTC標準JT-T37シンプルモードまたはフルモードに適合したインターネットファクシミリの呼称です。相互接続試験(HATS推進会議)で相互接続性が実証された製品に使用します。

OAフロアモムラテック DREAM FLOOR
オフィスのLAN記録や電話線などもスッキリ床下配線

ムラテックメカトロニクス株式会社

お問い合わせ先:

村田機械株式会社 情報機器事業部
ムラテック販売株式会社

本社/販売本部
〒612-8686 京都市伏見区竹田向町136
TEL. 075 (672) 8136

<http://www.muratec.jp/ce/>

●このモデルは日本国内のみで設置できます。●Microsoft、WindowsおよびWindows Vista、Windows Serverは、米国Microsoft Corporationの米国、日本およびその他の国における登録商標または商標です。●PageScope、仕分け名人、i-Option、デジタルナードロゴはコニカミタビビジネステクノロジー(株)の登録商標です。●PostScriptは、米国Adobe Systems Inc.の登録商標です。●MacintoshおよびMac OSは、米国Apple Computer, Inc.の登録商標です。●その他、本カタログに記載されている製品名または会社名は、それぞれ各社の商標または登録商標です。●カタログに掲載の(全)商品及び設置・取替、消耗品、オプション等について消費税は含まれていません。ご購入の際、消費税が付加されますのでご承知をお願いします。●本製品の補修用性能部品の最低保証期間は製造打ち切り後7年です。従って、本期間以降は修理をお受けできない場合があります。●商品の仕様、外観は改良のため予告なしに変更する場合がありますので、予めご了承ください。●カタログに掲載の商品の色調は、印刷のため実物と異なる場合があります。

〈コピー(複製)禁止事項〉法律で禁止されているものは次のとおりです。●ご注意ください。●国内外の紙幣、貨幣、政府発行の有価証券・国債証券・地方債証券●未使用の郵便切手、官製はがきなど●政府発行の印紙、酒税法や物品税法で規定されている証紙●著作権の目的となっている著作物(書籍、音楽、絵画、彫刻、地図、映画、図画、写真など)は個人的にまたは家庭内その他、これに準ずる限られた範囲内で使用するためにコピー(複製)する以外には禁止されています。●ご利用にあたって ●ファクスによる海外通信をご利用になる場合、海外の回線の状況等によっては正常な通信ができない場合がありますので、ご注意ください。●本製品は、IC等電子部品を採用しているため、テレビ、ラジオ、アンプ、スピーカーボックス、電気こたつ、電子レンジなどのそばで電磁波や磁気の発生する機器のそばでの使用は、雑音が発生したり、通話が途中で切れる等の原因となる場合がありますので、避けてください。

▲安全に関するご注意
●ご使用の際は、取扱説明書をよくお読みのうえ正しくお使いください。
●水・湿気・ほこり・油煙等の多い場所には設置しないでください。火災故障・感電などの原因になることがあります。

製品の仕様・操作方法やアフターサービスに関するご相談は
インフォメーションセンター

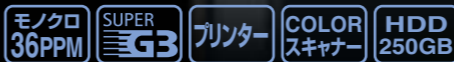
フリーダイヤル
0120-610-917

※電話番号をお間違えないようにご確認の上おかけください。
●受付時間 月~土曜日(日・祝日は休ませていただきます)
平日 9:00~18:00 土 9:00~17:00

消耗品のご注文・ご相談は
消耗品受付ダイヤル

フリーダイヤル
0120-176-109

※電話番号をお間違えないようにご確認の上おかけください。
●受付時間 月~土曜日(日・祝日は休ませていただきます)
平日 9:00~18:00 土 9:00~17:00



オフィスワークに、新しいフットワークを

多種多様なドキュメントを高効率に、合理的に活用し、
オフィス環境を次のステージへと導きます。

モノクロ複合機でありながら、高速・高画質のカラーレスキャナー機能を搭載。
さらに、高度なBOX機能やネットワーク機能、セキュリティ機能も搭載しています。
モノクロプリントによるTCO削減と強力なネットワーク機能の連携により、
高効率なオフィス環境の構築をサポートします。



Usability & Accessibility

直感的な操作で
使いやすさを追求しました。

大型で見やすく、角度も調整できる

● WVGA大型カラーLCDタッチパネル

ディスプレイは、8.5型WVGAの大型カラーLCDタッチパネルを採用。コピーや
スキャンした画像のサムネイルやプレビュー画面もカラー表示されるので直感的に
操作ができ、誤操作によるミスプリントの削減などにも貢献します。さらに操作パネ
ルは使う人にあわせて上下4段、左側に15度の角度調整が可能です。



きめ細やかに、使いやすさに配慮

● ユニバーサルデザイン

給紙トレイのグリップは、上下どちらからでも握りやすいフリーグリップを採用。
排紙トレイの色は用紙を判別しやすくし、取り出しやすい溝加工も施しています。
また、指先やタッチペンで直接画面に触れて操作できます。さらに拡大表示機能
の搭載やスタートボタンとデータランプには識別しやすい青色LEDを採用するなど、
さまざまな人が使いやすさを感じるようなユニバーサルデザインを目指しています。



操作方法をわかりやすくガイド

● アニメーションガイダンス

操作の手順に困った時に、操作パ
ネルの「ガイド」キーを押すと、その
機能の操作手順を詳しく説明します。
普段は操作することの少ない、トナ
ーなどの消耗品の補給や交換時の
手順、紙づまり時の処理方法を
アニメーションで視覚的にわかりや
すくガイドします。



▲トナー補給



▲紙づまり処理

操作方法を音声で案内

● 音声ガイダンス機能

パネル操作の補助や誤操作防止のために、音声によるガイドも利用できます。
コントロールパネルの画面表示が見にくい方でも、わかりやすく操作することが
可能です。

※オプション。コピー、ファクス/スキャン画面での拡大表示画面利用時のみ。

よく使う機能や言語をワンタッチで呼び出す

● 簡単設定キー/多言語対応

両面コピーや2 in 1プリントなど、よく使う機能をあらかじめ「簡単設定」キーとし
て登録し、操作パネルのコピー基本画面に配置できます。「倍率」「両面/ペー
ジ集約」「原稿指定」「画質/濃度」「コピープログラム」の機能の中から4つ
まで登録でき、ワンタッチ操作で呼び出すことができます。また、パネル画面の表
示は多言語に対応。標準で6言語、オプションで計9言語の中から選択して表示を
切替えられます。



▲簡単設定キー

オフィス環境にも配慮

● 静音化対策

本体の待機時、動作時を問わず、大幅な静音化を実現しました。dB(デシベル)
測定値だけでなく、耳障り音や不快音対策なども施しています。

Network Station



ネットワークステーション

Color Network Scanner

カラーネットワークスキャナー



カラー文書もデータ化

フルカラースキャン

モノクロ複合機でありながら、カラースキャンが可能です。カラー原稿を読み込みデジタルデータ化。見やすさや分かりやすさを損なうことなくそのまま保存・共有。他のカラードキュメントと組み合わせ、より説得力のあるビジネス文書を作成でき、ビジネス文書のクオリティと作成効率が一挙に高まります。

毎分70枚読み取りで、ビジネス効率をアップ

高速ネットワークスキャン

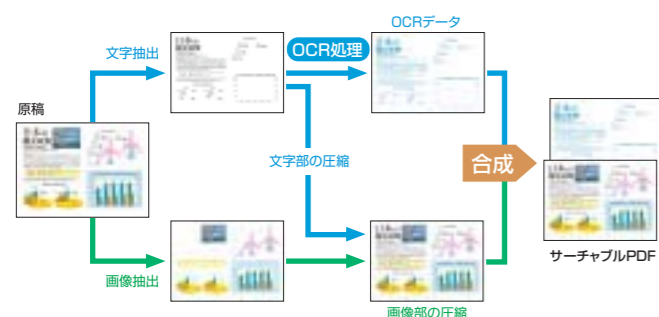
カラー/モノクロともに毎分70枚 (A4ヨコ、300dpi) *の高速スキャンを実現。大量のドキュメントをスピーディーに処理します。また、カラーとモノクロが混在した原稿もプレスキャンなしでカラーモノクロを自動識別しながら高速スキャンが可能。さらに、異なるサイズの原稿が混在した場合でも、それぞれのサイズを自動認識しながらスキャンします。

*原稿の種類やモードによって、読み取り・画像取り込み速度は異なります。

文字認識で、PDFの文字検索・再利用を可能に

サーチャブルPDF*

スキャンしたドキュメントの文字情報をOCR (光学式文字認識) によってテキストデータ化し、スキャン画像にオーバーレイ合成したPDFファイルを生成。ページ数やテキスト数の多いドキュメントデータでも、文字検索が可能となりました。また、文字情報をコピー&ペーストして、新たなドキュメントの作成も可能。さらに、原稿の向きを検知し、ページ方向を自動補正することもできます。 *オプション



高精細かつコンパクトなPDFに再編集

コンパクトPDF

スキャンしたデータを画像領域と文字領域に分割し、ファイルサイズをよりコンパクトに圧縮。従来は容量が大きくなりがちだったカラードキュメントも手軽に配信可能です。

スピーディーにドキュメントをデータ化し、保存・送信

Scan & Send機能

スキャンによる紙文書のデジタルデータ化と送信による情報共有が簡単かつスピーディーに行えます。一度の宛先設定で、本体HDDやPC、サーバーなど、さまざまな環境にデータを保存・送信・共有することが可能です。

Scan to FTP

スキャンデータをFTPサーバーへ送信します。送信先のディレクトリも指定できます。

Scan to E-mail

複数のファイルを1通のE-mailにまとめて添付、送信することが可能です。暗号化方式S/MIMEにも対応し、デジタル署名の付加もできます。また、相手先アドレスの検索・指定にはLDAPサーバーも使用できます。

Scan to SMB

スキャンデータを直接クライアントPCの共有フォルダーへ送信できます。

TWAIN Scan

ネットワーク上のPCから、TWAIN機器に対応した各種アプリケーションを通じてスキャンが行えます。

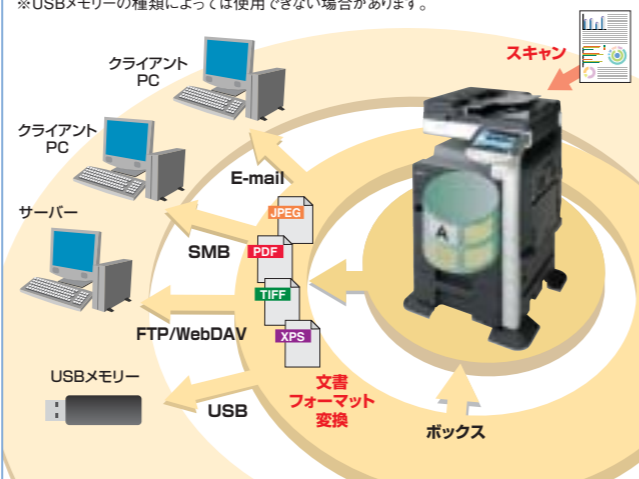
Scan to WebDAV

紙文書をスキャンし、スキャンデータをWebDAVサーバーへ送信します。

Scan to USBメモリー

スキャンデータを、本体に接続したUSBメモリーへダイレクトに保存できます。全面禁止あるいはユーザーごとに禁止/可能の設定を行うこともできます。

*USBメモリーの種類によっては使用できない場合があります。



Webブラウザからスキャンデータを取得

PageScope Web Connection

パソコンからWebブラウザを介して本体HDD内のBOXに接続できます。特別なアプリケーションなしにPDFやTIFF、JPEG、XPSファイルの閲覧・ダウンロードが可能です。



その他の主なスキャン機能

- ◆ワンアクションでさまざまな相手先環境に送信できる「マルチメソッドセンド」
- ◆Windows Vistaとの親和性が高い「XPS SCANプロトコル対応」
- ◆ほこりなどによる読み取り時の筋ノイズを低減する「ダストリダクション機能付きADF」



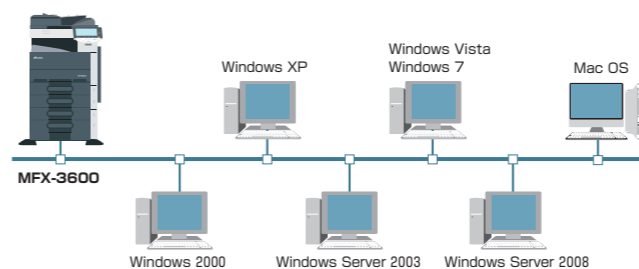
Network Printer

ネットワークプリンター

マルチOS環境に対応

ネットワークプリント機能

1000BASE-Tの高速インターフェースを備えたネットワーク対応プリンターを標準装備。マルチネットワーク対応により、Windowsや、Macintoshなど、さまざまなOSが混在するオフィスのネットワーク上でプリント機能を共有できます。



USBメモリーから直接ドキュメントをプリント

USBメモリー連携

本体側面にUSBポートを標準装備。USBメモリーを差し込むだけで、操作画面をパネルに表示。ダイレクトプリントやBOXへの保存が可能です。

*USBメモリーの種類によっては使用できない場合があります。



次世代ネットワークプロトコルに対応

IPv6対応

従来のIPv4に加え、128bitの広大なアドレス空間をもつIPv6に対応。IPv6はインターネット上のすべての機器に固有のIPアドレスを割り当てることができるので、インターネット経由による機器同士のダイレクトな通信が可能です。さらに、高速ルーティングや拡張ヘッダーによる高度な処理、セキュリティー機能の向上なども実現します。

快適なネットワークプリント環境を提供

BMLinkS 対応

社団法人ビジネス機械・情報システム産業協会 (JBIMIA) が提唱する統合的なネットワークOA機器インターフェース「BMLinkS」に対応しています。

進化したBOX機能

ドキュメント情報の共有・活用



最大3,000ファイルまたは10,000ページデータ保存

紙文書をsRGBの統一されたデジタルデータに変換して、本体の大容量HDDに保存し、活用できる「BOX機能」を搭載。BOXに保存されたデータは、必要に応じてコピー、プリント、E-mail添付、FAXのすべてのモードで再利用することができます。データは、カラー/モノクロの変換、縮小拡大、解像度の変更などが可能。データの再利用・活用の幅が広がりました。また、個人別やプロジェクト別、部門別、案件別などにも分類できるので、情報の共有・活用の効率化も図れます。



- 最大3,000ファイル、または10,000ページが保存可能
- データ再利用時に、カラー/モノクロの変換、縮小拡大、解像度の変更などが可能
- 個人別、部署別、案件別などに分類が可能
- BOX内からUSBメモリーへのデータ移動、USBメモリーからBOXへ保存が可能
- 保存時とは異なるモードでの再利用が可能 (例:コピー時に保存→FAXで送信など)

Digital Copy



デジタルコピー

快適なコピーワークを実現

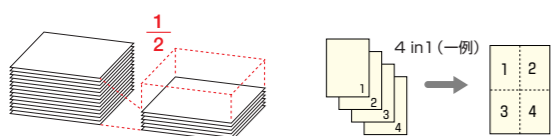
クイックスタート&毎分36枚高速コピー

A4ヨコ用紙なら毎分36枚の高速連続コピーを実現。スリープモードからのウォームアップタイムは12秒以下。すぐにコピーを開始できるので、スリープモードを活用した消費電力の削減と高い生産性を両立できます。また、ファーストコピータイムは3.6秒以下、快適なオフィスワークを提供します。

用紙やコスト削減に貢献

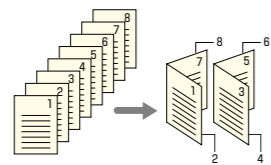
両面コピー・集約コピー

用紙1枚につき最大で8ページ分の原稿を縮小し、1枚の用紙に集約してコピーできます。さらに、両面印刷機能の併用で、用紙を大幅に削減できます。



小冊子コピー

複数の原稿を同じ位置を決めて、製本に最適なコピーができます。複数ページ原稿の一覧性を高めるとともに、用紙の使用効率も向上するので、用紙と出力コストの削減に貢献します。



トナーの無駄づかいを低減

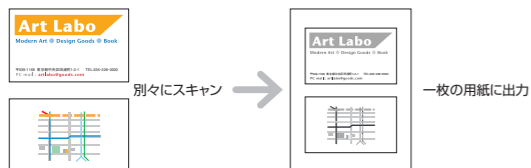
原稿外消去機能

原稿カバーを開けてコピーした時や、本や雑誌をコピーした場合、中央や周囲に出る黒い影が出ないよう、背景を白くしてコピーします。

1枚の用紙に表裏を集約する

カードコピー

カードや名刺など、不定形の小さなサイズの原稿のコピーに便利な2 in 1 コピーです。名刺の表裏を、1枚の用紙にレイアウトしてコピーできます。



独自の画像処理技術を凝縮

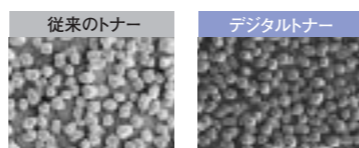
画像処理エンジン

高性能な画像処理エンジン (ASIC) とアルゴリズムを搭載。色の識別やカラー/モノクロ変換、解像度変換、領域判別性、細線再現性などインテリジェントに処理。優れたモノクロ画質を実現しています。

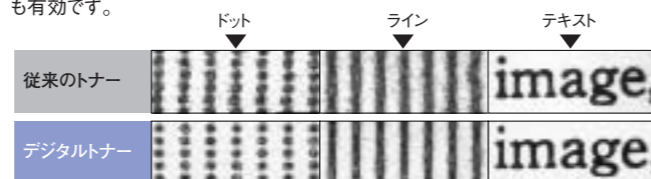
低温定着で高い色再現性を実現

デジタルトナー

新しいデジタルトナー (重合法トナー) の採用で、ワックスや色材などの分子量、現像材を最適化するとともに、粒子表面の平滑性をアップ。微細なテキストや写



真の色などの転写性能と再現性の大幅な向上を実現しました。また、擦れ、剥がれに強く、印刷インキに相当する耐退色性もあるので、ドキュメントの長期保存にも有効です。



カラー原稿の出力も鮮明に再現

モノクロ高画質

カラー原稿のモノクロ出力を鮮明で見やすくするため、画像においては、階調の変化点で発生しがちな擬似階調を抑制し、良好な画質を実現。特にプリント時は、エンジン特性に最適化したスクリーンの採用により、階調性と粒状性をともに向上させています。また、FAX画質も細線の解像度変換を工夫し、ガタつきの少ない高画質出力を実現します。



Internet Fax & Super G3 Fax



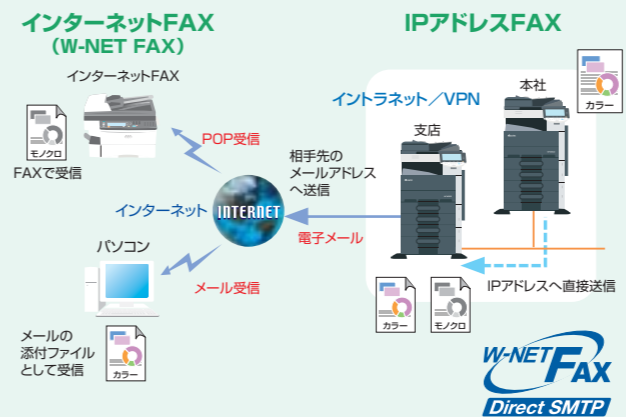
インターネットFAX & スーパーG3 FAX

イントラネットを活用で、イニシャルコストは不要

IPアドレスFAX

イントラネット内の対応機同士なら、相手のIPアドレスを直接指定して送信できます。既存のVPNネットワークなどを利用すれば、リアルタイムのFAX通信を実現。さらに、カラー原稿のFAX通信も可能となり、コミュニケーションの幅を広げます。

※ 相手機が、W-NET FAX Direct SMTPもしくはIPアドレスFAXに対応している必要があります。カラー原稿対応は相手機種により異なります。



インターネットでカラーFAX通信

カラーインターネットFAX

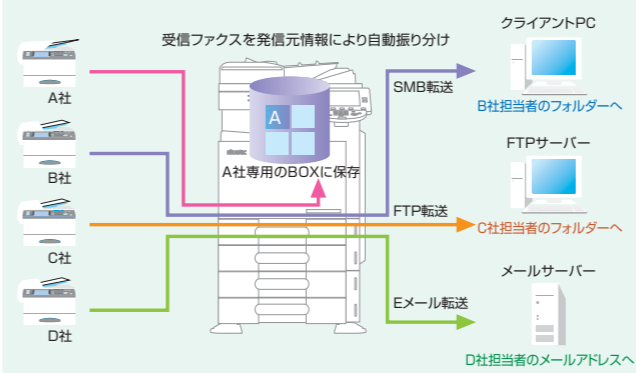
既存のインターネットとメール環境を利用して、ファクス感覚で送信できます。さらに相手の機器がプロファイルC規格に対応していれば、カラーFAXの送受信も可能です。遠隔地や海外とのFAX通信が多いオフィスの場合、通信コストの大幅な削減にも有効です。

※ 相手の通信環境がITU-T T.37及びW-NET FAXに準拠している必要があります。

受信ファクスを自動で振り分け、パソコンへ転送

受信ファクスのBOX保存・自動転送

受信ファクスを発信元情報によって自動的に振り分け、本体内のBOXに自動保存。必要なデータのみ出力することにより、プリントコストを削減できます。またクライアントPCやFTPサーバーへの自動転送機能により、受信文書の仕分けや配布の手間と時間を節約。さらに、受信データをE-mailに添付し自動転送できるので、外出先のモバイルPCでも受信内容を確認できます。



送信前に原稿の向きや不要なページを確認できる

送信前プレビュー

ファクスまたはスキャン送信前に、操作パネル上に仕上がり状態をプレビュー表示できます。読み込んだ原稿の向きや不要なページをチェックし、補正・削除することができます。



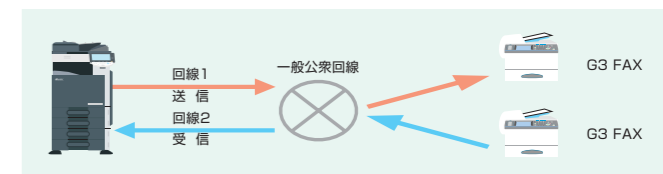
▲送信前プレビュー

2回線に増設できる

2回線収容マルチポート

電話回線を2回線接続することで、2カ所の相手先へ同時送信できます。2回線を使った同時送受信など、効率的な通信が可能です。

※ オプションのFAXキットが必要です。



PCから直接ファクス送信

PC-FAX送信

クライアントPCから、相手先FAXへダイレクトに送信が可能。送信原稿を一度出力してから送信する手間が省けます。用紙や出力コストのムダを抑え、オフィスのペーパーレス化を促進します。



受信ファクスをHDDに保存できる

迷惑FAX対策機能

受信したファクスをプリントせずに本体のHDDに一時的に保存することが可能。保存した文書は、タッチパネルやパソコンからサムネイル表示で確認できるので、不要な迷惑FAXをプリントせずに削除でき、出力のムダを解消できます。

その他の主なFAX機能

- ◆ FAX番号やアドレスを2,000件、グループを100件登録できる
「相手先登録」
- ◆ 高速・高画質送信で通信コスト削減にも貢献
「スーパーG3FAX」

Security



セキュリティ

ICカード社員証とも連携できる

非接触ICカード認証

FeliCaなどの非接触ICカードによるユーザー認証が可能です。オフィスの入退出管理や社員証に広く利用されているICカードをそのまま利用できます。

※オプションの認証装置 (ICカード認証タイプ)とワーキングテーブルが必要です。ICカードは付属していません。



本体と外部サーバー連携による認証システム

ユーザー認証

本体に認証システムを搭載。サーバーレス環境でも、コピー、プリント、スキャン、FAXの機能ごとに、管理者によるユーザー単位での利用制限を設定できます。さらに、個人別・部門別に出力枚数を管理することも可能です。また、ネットワーク上のユーザー情報やコンピューター情報を一元管理するActive Directory®サービスをベースにした認証機能により、本体の利用範囲をユーザーごとに設定することも可能です。

※その他、NTLM/NDS/LDAPにも対応しています。

スピーディーにセキュリティスキャン

Scan to Me & Scan to Home認証

ユーザー認証を設定している場合、登録宛先の欄に「Me」*1と「Home」*2のボタンを表示。「Me」ボタンは、認証されている利用者のE-mailアドレスへ送信、「Home」ボタンでは、あらかじめ登録されたPCフォルダーへ送信。ワンタッチで簡単かつ確実なファイル送信が行えます。また、管理者設定により宛先登録や直接入力を制限・禁止することで、スキャン宛先を自分宛のみに制限・管理することができます。

※1 本体認証設定時は「Me」のみ利用可能です。

※2 「Home」の利用は、Active Directory認証している場合のみ可能です。



ハイレベルなセキュリティシステムを構築

バイOMETRICS認証

「なりすまし」が困難な指の静脈パターンを利用したバイOMETRICS認証により、個人を特定。簡単操作による精度の高い認証を実現します。

※オプションの認証装置 (指静脈生体認証タイプ上部カバー付き)とワーキングテーブルが必要です。



ユーザー認証と連携してプリントアウト

認証&プリント機能

あらかじめユーザーを設定しておくことで、パスワードを入力しないとプリントアウト出来ないように設定できます。さらにICカード認証を利用して、カードをかざすだけでプリントできる「タッチ&プリント機能」も利用できます。

2次コピーによる機密文書の漏洩を防止

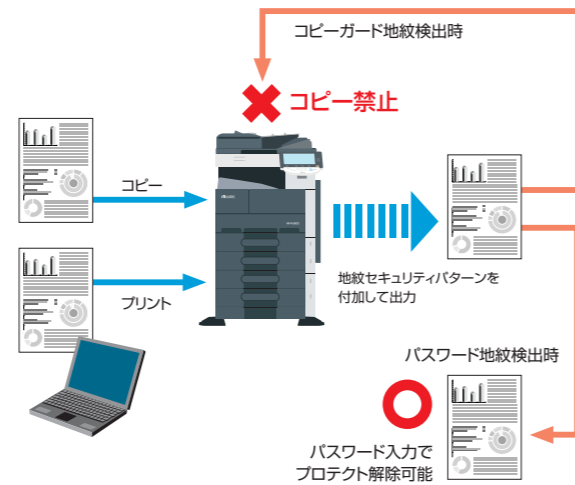
地紋セキュリティ機能

従来のコピープロテクト機能に加え、さらに「地紋セキュリティ機能」(コピーガード機能/パスワードコピー機能)*を搭載すれば、コピーやプリント時に、特殊な地紋セキュリティパターンが原稿上に付加されて出力されます。重要文書の不正コピー・プリントを防止し、第三者への漏洩を防止します。

コピーガード機能……2次コピーを完全に禁止。

パスワードコピー機能……パスワード入力時のみ出力を可能にする。

※オプション。同じ機能を搭載した機種のみで有効な機能です。条件により機能が有効に働かない場合があります。



閲覧やプリントを制限する

暗号化PDF機能

PDF形式での文書配信時に、パスワードによる暗号化が可能です。さらに、オプションのi-Optionを拡張することで次世代標準暗号化方式 (AES) による128bitキーをサポート。デジタルIDを利用した暗号化、電子署名の追加が可能となり、暗号化の対象やレベルを用途に応じて選択できます。デジタルIDによる暗号化では、許可された受信者のみが持つ秘密鍵でしか復号できなくすることで、第三者の閲覧や印刷、コピーなどを禁止。社内外への情報漏洩を徹底して抑止します。また、電子署名を追加することにより、文書の作成者 (複合機) を証明し、かつその文書が改変されていないというデータの正当性を保証することで、文書の偽造や改ざんを抑止します。

※暗号化にデジタルIDを利用する場合は、事前にデジタルIDが登録されたE-Mail宛先 (S/MIME送信) を複合機の短縮宛先に登録する必要があります。

※電子署名を行う場合は、「パスワード」または「デジタルID」にてファイルの暗号化を行う必要があります。

FASEC (ファセック) のガイドラインに適合

FAXセキュリティ機能

宛先2度入力

相手先番号を直接入力した場合、再度同じ番号を入力してから送信を開始。入力ミスによる誤送信を抑止します。また、PC-FAX送信時も可能です。

相手先番号確認表示

短縮番号などで送信する場合、スタートボタンを押してもすぐに送信せず、ディスプレイに相手先を表示。ユーザーによる確認を促した後、もう一度 [送信] ボタンを押すことで送信をスタート。ボタンの押し間違いによる誤送信を抑止します。

ダイヤルトーン検出機能

発着呼衝突による誤送信を防ぐため、発信時にダイヤルトーンを検出します。ダイヤルトーンが検出されない場合は発信動作を行いません。

メモリー受信&PC転送

メモリー受信したFAXデータをPCへ自動転送して画面上で確認。受信紙の放置防止に効果的な機能です。

通信結果レポートと操作パネルでの結果確認

ファクスが確実に送れたことを、レポートやパネル上で確認できます。

FASEC (ファセック) のガイドラインに準拠

FASECとは、情報通信ネットワーク産業協会 (CIAJ) がファクシミリ通信のセキュリティ向上を目指して制定したガイドラインの呼称です。FASECのロゴマークは、このガイドラインに準拠したファクシミリ・複合機に使用されます。

その他のセキュリティ機能

- ◆セキュリティで保護されたネットワークへ接続できる「IEEE802.1X対応」
- ◆ユーザー認証にNetware5.1以降で動作する「NDS認証over TCP/IP」をサポート
- ◆ドキュメントを通し番号や日付で管理できる「ファイリングナンバー印字機能」
- ◆ネットワーク間の通信データを暗号化する「SSL/TLSプロトコル」
- ◆E-mail送信時のセキュリティを強化する「SMTP認証/POP before SMTP認証」対応
- ◆一時保存されたジョブデータや設定情報を暗号化する「HDD内データの暗号化機能」
- ◆HDDに残存する画像データを上書き消去する「ジョブデータの自動消去機能」
- ◆取り出したHDDをパスワードロックで守る「HDDロック機能」

連携ソリューション製品 (オプション)

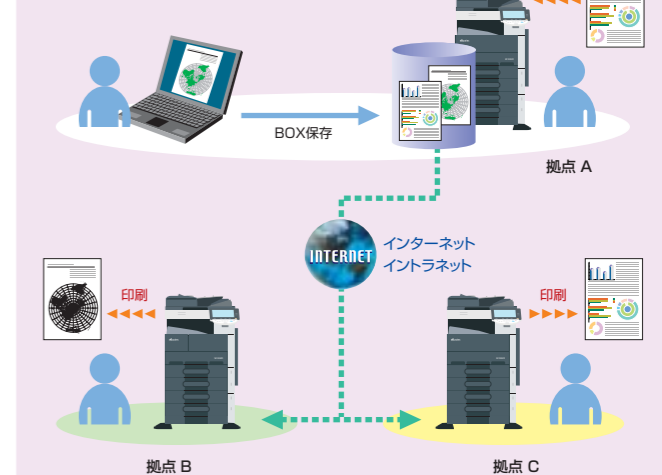
MFX-3600の機能をさらに拡張できる

i-Option

MFX-3600を拡張することで、さまざまな追加機能を利用できます。Webブラウザ機能では、本体のコントロールパネル上からダイレクトにWebへ接続。PCがなくてもWebのコンテンツやPDFファイルを表示・印刷ができるほか、インターネットやイントラネット経由で、支社間などでの電子文書の共有をより効率的に、よりスムーズに実現できます。また、イメージパネル機能では、文書の読み込みから送信までの一連のパネル操作を、より直観的で分かりやすいものにします。さらに、PDFの暗号化や電子署名の追加などの強固なセキュリティ機能、文字情報検索ができるサーチャブルPDF機能などビジネスニーズに対応した充実の機能を利用できます。



BOX内文書の共有



簡単スキャンツール

仕分け名人

スキャンした画像ファイルのリネーム処理を行い、指定したフォルダへファイル転送を行うソフトウェアです。MFX-3600との連携で、操作パネルにパソコンやサーバーの保存先フォルダ階層を表示。さらに関係者への通知をスキャン作業と同時に完了できます。

※各オプションの詳細は別途お問い合わせください。

Document Output



ドキュメントアウトプット

最大2,365枚の大量プリントを実現

大容量給紙設計

本体標準トレイで、550枚×2段の給紙が可能。さらにマルチ手差しには最大A3サイズ用の紙を165枚までセットでき、210g/m²の厚紙やさまざまな種類の用紙をセットできます。

また4段タイプなら、最大2,365枚の給紙が可能となり、多多数出力や多彩な文書作成に優れた能力を発揮します。



【標準】ユニバーサルトレイ
最大A3
各550枚 (64g/m²)

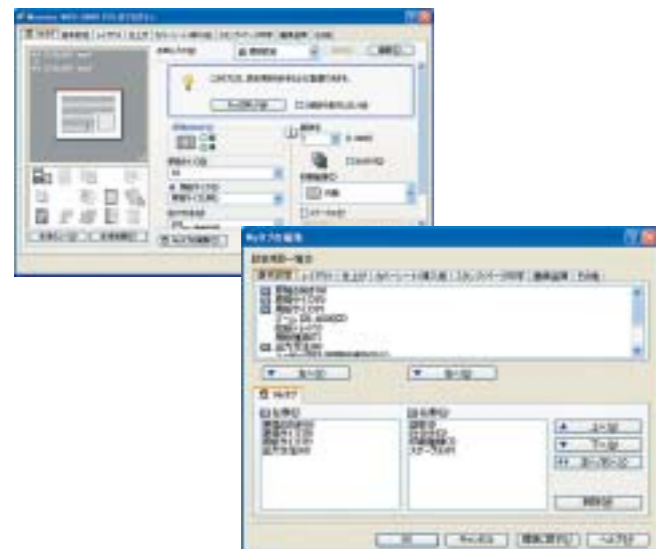
【マルチ手差し】
最大A3
165枚 (64g/m²)

【4段タイプ】
2段給紙キャビネット
最大A3
各550枚 (64g/m²)

よく使用する設定を登録

プリンタードライバーのMyタブ登録

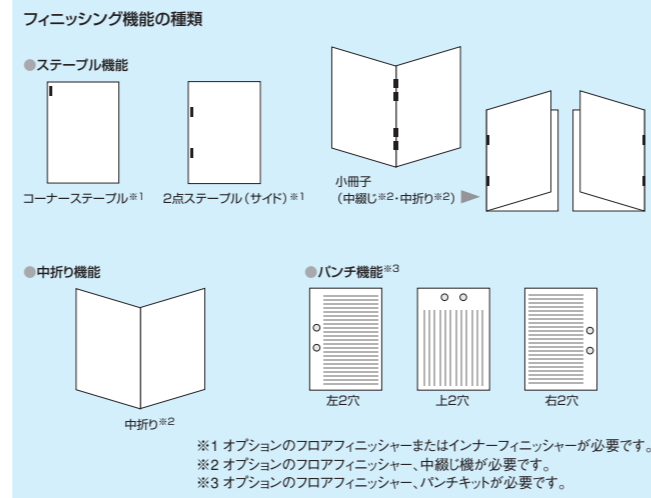
プリンタードライバーの画面上で、用紙サイズ、原稿の向き、拡大縮小率など、使用する頻度が高い設定をMyタブに集約してカスタマイズできます。必要に応じて、追加・削除などの編集も簡単に行えます。



オフィスニーズに応える2タイプのフィニッシャー

多機能フィニッシャー

小冊子印刷にも対応した「フロアフィニッシャー」と、場所をとらない「インナーフィニッシャー」で訴求力のあるプレゼン資料をはじめ、カタログやマニュアル、DMなどの印刷物の内製化を可能にします。



印刷物の内製化を可能にする

高度な製本印刷機能

オプションのフィニッシャーと中綴じ機を装着すれば、最大50枚の用紙を自動で中綴じ製本できます。面付けからプリント、ステープル/折り加工までを自動処理しますので、手軽に冊子印刷物の内製化が実現できます。

空白ページをなくして用紙を節約

白紙抑制

改ページなどによって発生した白紙ページを検知、そのページを自動的に排除し、ただちに次ページからプリントします。白紙の発生を防ぎ、用紙のムダが省けます。プリンタードライバーで機能の設定が可能です。 ※PCLドライバーのみ対応

ワイヤレスのデータ転送

Bluetooth対応

Bluetoothに対応した携帯端末(携帯電話やPDAなど)から、赤外線通信によってダイレクトプリントや本体ボックスへの転送保存が可能です。

※オプション。
 ※Bluetoothに対応した携帯端末でも一部出力できないことがあります。

トナーの消費を抑えてTCOを削減

トナー節約モード

画質が優先されない原稿の文字確認作業などは、通常より少ないトナーで出力することで、トナーの消費を抑制。環境にもやさしい機能です。

Options



オプション(ドキュメントアウトプット系)



●フロアフィニッシャー

静音性と生産性に優れた、横幅わずか528mmのスリム設計。ステープル加工のほか、オプションでパンチ、中綴じの小冊子印刷にも対応できます。さらに、セパレーター(排紙トレイ)の装着で3WAY排紙に拡張できます。



●インナーフィニッシャー

本体内部に搭載できるコンパクトサイズ。A4ヨコ出力なら本体幅に収まる上に、ステープル加工にも対応。省スペースと高生産性を両立しました。



●セパレーター

コピー、プリントアウト、ファクス、レポートの排紙を仕分けできます。設置スペースの要らないインナータイプで、トレイを手前に引き出せます。



Ecology



環境への配慮

地球規模の取り組み

国際エネルギー省エネプログラム

地球規模でエネルギーの効率的な使用に取り組む「国際エネルギー省エネプログラム」の基準に適合しています。



持続可能な社会のために、これからのオフィスやビジネスに求められる環境性能・環境デザインを先駆けて導入しています。

- グリーン購入法の規格をクリア。
- 環境負荷の少ない複合機としてエコマークに認定。
- 特定有害物質を削減し、RoHS指令に対応。

消費電力を低減する

低消費電力

消費電力を大幅に抑えた省エネ設計により、CO₂排出量を削減しました。さらに、スリープモード時は必要のない機能を停止することで消費電力を7.6W以下に低減。また、原稿セットやキータッチなどの操作によりスリープモードが自動解除されるので、使う人の手間とストレスも軽減します。

求められる環境づくりのために

環境対応

MFX-3600 価格表 — 本体と主なオプション価格のご案内 —

■ 本体仕様と標準価格 (税別)

タイプ	2段	4段
外 観		
本体仕様 ^{※1}	本体 (RADF+550枚ユニバーサルトレイ×2段+165枚マルチ手差し) +自動両面ユニット+専用デスク	本体 (RADF+550枚ユニバーサルトレイ×2段+165枚マルチ手差し) +自動両面ユニット+2段給紙キャビネット (各段550枚)
本体標準価格 ^{※2}	1,452,000円	1,552,000円
搬入・設置説明費 ^{※3}	50,000円	
ソフトインストール料金	基本導入料金: 15,000円 (プリンタードライバー及びTWINドライバの1クライアントのインストール及び基本操作説明<約30分>を含む。) 追加インストール料金: 4,500円 (1クライアント追加につき。)	
アプリケーションインストール料金	3,000円 (各ユーザーツール及び設定・管理ツールの1アプリケーション/クライアント毎のインストール及び設定。)	

※1 本体には10BASE-T/100BASE-TX/1000BASE-T/USB2.0 (High Speed USB) のインターフェースが標準搭載されております。 ※2 本体価格には、トナー、ドラムユニット、現像ユニット等、消耗品その他の関連商品は含まれておりません。 ※3 搬入・設置説明費には、特殊作業 (クレーン車使用等) 費用、ソフトウェアのインストール及び操作説明等の費用は含まれておりません。また、離島・遠隔地等については、別途交通費等をご請求させていただく場合があります。詳しくは担当者にお問い合わせください。

■ 主なオプション (税別)

インナーフィニッシャー^{※1}
120,000円
取付費: 4,500円
別途取付費: 13,500円

セパレーター^{※1}
20,000円
取付費: 4,500円
別途取付費: 13,500円

中綴じ機^{※2}
150,000円
取付費: 4,500円
別途取付費: 13,500円

**セパレーター
(排紙トレイ)^{※2}**
20,000円
取付費: 4,500円
別途取付費: 13,500円

ワーキングテーブル
10,000円
取付費: 2,000円
別途取付費: 11,000円

**認証装置
(指静脈生体認証タイプ
上部カバー付き)^{※3}**
59,800円
取付費: 4,500円
別途取付費: 13,500円

**認証装置
(ICカード認証タイプ)^{※3}**
59,800円
取付費: 4,500円
別途取付費: 13,500円

パンチキット^{※2}
50,000円
取付費: 4,500円
別途取付費: 13,500円

フロアフィニッシャー^{※1}
200,000円
取付費: 9,000円
別途取付費: 18,000円

◀ 本体写真は4段タイプです。

※1 インナーフィニッシャー、セパレーター、フロアフィニッシャーは同時装着できません。 ※2 パンチキット、中綴じ機、セパレーター (排紙トレイ) はフロアフィニッシャーの拡張オプションです。 ※3 認証装置 (指静脈生体認証タイプ上部カバー付き)、認証装置 (ICカード認証タイプ) の接続には、オプションのワーキングテーブルが必要です。認証装置 (指静脈生体認証タイプ上部カバー付き) と認証装置 (ICカード認証タイプ) は同時装着できません。

■ その他のオプション (税別)

品 名	定 価	取 付 費	別途取付費 ^{※1}
セキュリティキット	85,000円	4,500円	13,500円
ハンドセット ^{※2}	11,000円	2,000円	11,000円
FAXキット	122,000円	4,500円	13,500円
FAX済みスタンプユニット	5,000円	2,000円	11,000円
結露防止ヒーター ^{※3} (スキャナー用)	11,300円	4,500円	13,500円
結露防止ヒーター電源Box	23,000円	4,500円	13,500円

※1 本体設置時以降に、訪問・別途取り付ける場合の料金です。 ※2 ハンドセットの接続には、オプションのワーキングテーブルが必要です。 ※3 結露防止ヒーターには、結露防止ヒーター電源Boxが必要です。カセットヒーターは標準装備です。

■ 消耗品 (税別)

品 名	定 価	備 考
交換スタンプ	1,100円	約10,000枚/1個 *FAX済みスタンプユニット (オプション) 用
ステープル針	4,800円	5,000針/3個 *インナーフィニッシャー・フロアフィニッシャー・中綴じ機 (オプション) 用

MFX-3600 価格表 — 保守サービスのご案内 —

■ 保守サービス(ハードウェア)(税別)

<トータルサービス方式>

基本料金(月額)	基本カウント	基本カウントを超える場合	
		1,001～ 5,000カウント	6.5円
8,000円	1,000カウント	5,001～10,000カウント	6.0円
		10,001カウント以上	5.5円

- ※ プリント枚数は、コピー枚数、ファクス受信枚数(受信+レポート類出力)およびプリンターなど外部機器を通じて出力された枚数の合計です。両面コピー・プリンター・ファクス受信は作業(片面)ごとに1カウント進みます。
- ※ 月間のカウントが基本カウントに満たない場合でも、基本料金(月額)をお支払いいただきます。
- ※ トータルサービス有効期間は5年間です。6年目以降は2年間を限度とし再契約できます。(6年目以降:10%割増。7年目以降:20%割増)
- ※ 上記トータルサービス料金には、ドラムユニット・現像ユニット貸与料、部品の交換、調整に必要な費用及びトナー、並びに保守サービス料金が含まれております。但し、用紙代は含まれておりません。
1. プリント料金は、毎月のメーターカウントをご連絡いただき算出します。
 2. 機械の修理と点検: 機械が故障した場合は、お客様の要請により弊社技術サービス員が訪問し、修理をいたします。また必要に応じて故障箇所以外の点検・調整も実施いたします。
 3. トナー・ドラムユニット・現像ユニットなどの配送: 機械をいつも正常な状態でご使用いただくために必要なトナー・ドラムユニット・現像ユニット(用紙は除く)などをお届けいたします。
 4. 部品の交換: 修理点検で部品の交換が必要な場合には、これを実施いたします。

・お客様のご要請の都度、有償でお引き受けする「オンコールサービス」方式の詳細につきましては、販売担当者にお問い合わせください。

■ 保守料金(ソフトウェア)(税別)

品名	標準価格	内容
PC-FAX/プリントサポート保守	18,000円/1年間: 3クライアント(追加1クライアント毎に6,000円)	契約プリンター/FAXドライバーに対して ・電話問合せサポート ・動作確認 ・トラブル調査及び切り分け
ソフトウェアサポート保守	24,000円/1年間: 3クライアント(追加1クライアント毎に8,000円)	契約プリンタードライバー及び付属ソフトの一部に対して ・電話問合せサポート ・動作確認 ・トラブル調査及び切り分け
オンコール保守	9,000円: 基本料 9,000円: 技術料(60分)	契約アプリケーションに対して ・動作確認 ・トラブル調査及び切り分け

- ・上記はソフトウェアに関する保守です。無償保証期間はありません。ハードウェアの保守については、本体の保守サービスに含まれます。
- ・お客様のご都合によるPCや本体の再設定については、別途費用が必要です。
- ・保守料金には長期契約割引があります。(3年間:10%割引/5年間:20%割引)
- ・新規導入されたPCへのインストールについては、別途料金が必要です。

■ LAN 基本工事費: 25,000円(税別)※

- ※ 上記LAN基本工事費は1サーバー/1クライアントの料金です。複数サーバー/複数クライアントの場合はその都度お見積りさせていただきます。
- ※ 工事距離は10m以内とし、以後10mごとに10,000円加算致します。ハブ・ケーブル等機材の料金は含みません。(最長30m)
- ・工事範囲は1フロア内となります。(それ以外の場合は別途見積りさせていただきます。)
 - ・配線方法は床上モール配線となります。
 - ・NICは10BASE-T、100BASE-TX対応とします。
 - ・事前に工事フロア平面図面(寸法入り)及びレイアウト図が必要です。
- ※ 工事完了後の保守は料金に含まれません。

■ 使用済商品引き揚げ費(税別)

引揚機種	回収費	再資源化処理費	合計
感熱・パーソナルFAX (約15kg)	4,000円	1,000円	5,000円
普通紙FAX (約15kg~約39kg)	7,000円	3,000円	10,000円
複合機① (約40kg~約55kg)	10,000円	4,500円	14,500円
複合機② (約56kg~約90kg)	15,000円	9,000円	24,000円
複合機③ (約91kg~約120kg)	16,000円	11,000円	27,000円

- ・120kg以上の引揚機種及び特殊作業(クレーン等)が必要な場合は、別途お見積り致します。