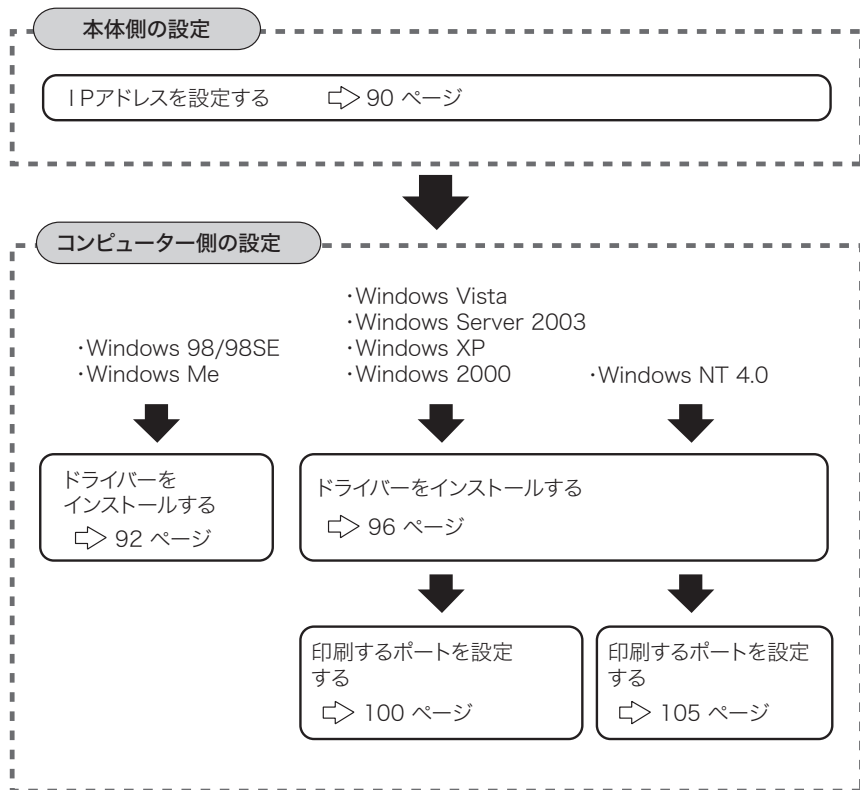


2 ネットワーク設定の流れ

※ 使用できる環境については、「ネットワークプリンター / ネットワークスキャナーとして使用する」を参照してください。 ⇨ x ページ



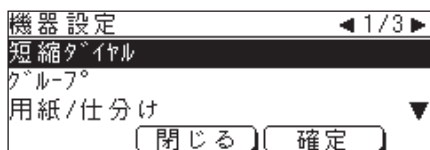
3 IPアドレスを設定する

本体側でIPアドレスを設定します。

ネットワークの環境によっては、サブネットマスク、ゲートウェイアドレスの設定が必要な場合があります。あらかじめネットワーク管理者に確認してください。

1 <機器設定 / 登録>を押します。

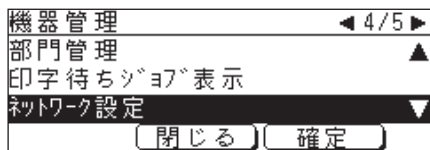
2 [機器設定] を押します。



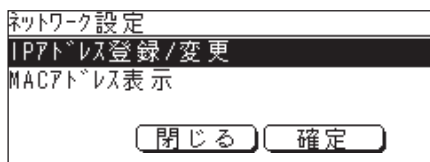
3 カーソルキーで「機器管理」を選択し、[確定]を押します。



4 カーソルキーで「ネットワーク設定」を選択し、[確定]を押します。



- 5 「IP アドレス登録 / 変更」 を選択し [確定] を押します。

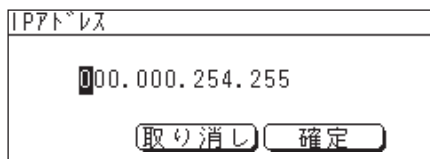


- 6 「IP アドレス」 を選択し、[確定] を押します。



- 7 IP アドレスをテンキーで入力します。

※ 3桁ずつ入力します。3桁未満で次のビットに移動するときには<▶>または<◀>を押して移動します。



- 8 IP アドレスの入力が終了したら、[確定] を押します。

※ 手順6の画面に戻ります。

- 9 必要に応じて、サブネットマスク、ゲートウェイアドレスを設定します。

- 10 アドレスの設定が終了したら、<リセット>を押して待機画面に戻ります。

- 11 設定を有効にするために、本体の電源を切り、5秒程待ってから電源を入れます。

4 ドライバーをインストールする

Windows 98/98SE、Windows Me の場合

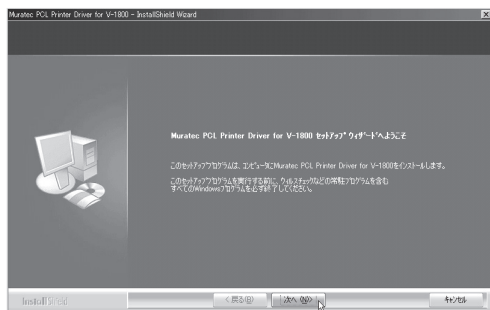
[インストールする前に]

ドライバーをインストールする前に、以下のことを確認してください。

- ・ コンピューターに TCP/IP プロトコルがインストールされていることを確認してください。インストールされていない場合は、Windows に付属のマニュアルを参照してインストールしてください。
- ・ 同じ機種用のドライバーがインストールされている場合は、ドライバーを削除してから以下の手順でインストールしてください。(ドライバーの削除 ⇨ 126 ページ)

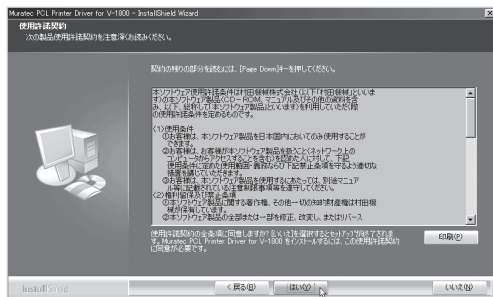
■インストールのしかた

- 1 CD-ROMドライブに「セットアップディスク」をセットします。
- 2 以下の画面が表示されたら、[次へ] をクリックします。



- 3 使用許諾条件が表示されます。内容をよくお読みいただき、ご同意いただける場合は、[はい] ボタンをクリックします。

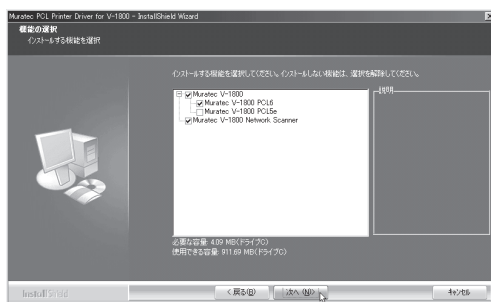
※ ご同意いただけない場合は、[いいえ] をクリックして、インストールを中止します。



4 [Network] を選択し、[次へ] をクリックします。

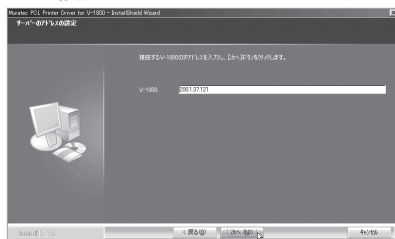


5 インストールする項目のチェックボックスをオンにし、[次へ] をクリックします。



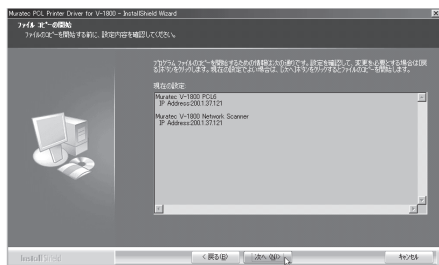
6 本体に設定した IP アドレス (⇒ 90 ページ) を入力し、[次へ] をクリックします。

※ ここで入力した IP アドレスは、ネットワークプリンターの lpr ポート（印刷先のポート）作成やネットワークスキャナー使用時の接続先のアドレスに使われます。本機に設定した IP アドレスを正しく入力してください。



ドライバーをインストールする

- 7 表示内容を確認し、[次へ] をクリックします。



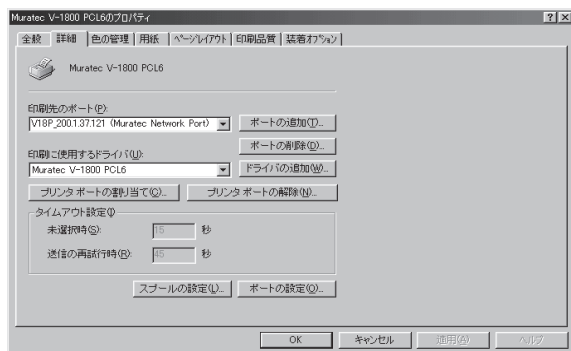
- 8 [完了] を押して、コンピューターを再起動させます。



■印字テストをおこなう

プリンタードライバーが、正しくインストールできたかどうか確認するために、印字テストをしてください。

- 1 [スタート] メニューから、[設定] → [プリンタ] をクリックします。
- 2 設定したいプリンターを選択し、[ファイル] メニューから [プロパティ] を選択します。
- 3 「詳細」タブをクリックし、「印刷先のポート」のアドレスが、本体に設定したIPアドレス (☞ 90 ページ) と同じであることを確認します。



- 4 「全般」タブをクリックし、[印字テスト] をクリックします。
※ 印字テストのデータが本機に送信されます。



- ※ 正しく印字されなかったときは、ネットワークケーブルが正しく接続されているか確認してください。IPアドレスの設定が正しいか確認してください。

ドライバーをインストールする

Windows Server 2003、Windows Vista、XP、2000、NT4.0の場合

「インストールする前に」

ドライバーをインストールする前に、以下のことを確認してください。

- ・ コンピューターに、「インターネット プロトコル (TCP/IP)」がインストールされていることを確認してください。

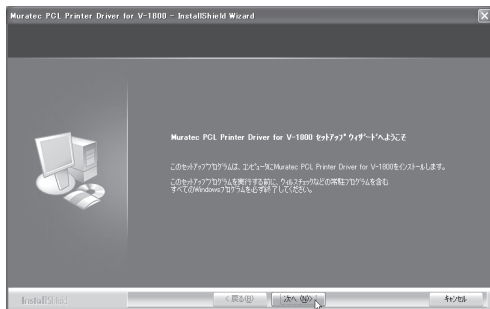
Windows NT4.0 の場合は、「TCP/IP プロトコル」と「Microsoft TCP/IP 印刷」がインストールされていることを確認してください。

インストールされていない場合は、Windows に付属のマニュアルを参照してインストールしてください。

- ・ 同じ機種用のドライバーがインストールされている場合は、ドライバーを削除してから以下の手順でインストールしてください。(ドライバーの削除 > 124 ページ)

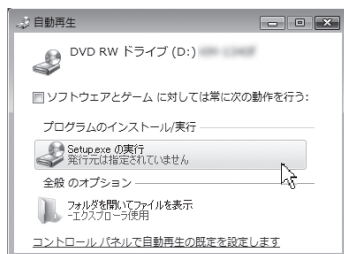
■インストールのしかた

- 1 コンピューターの管理者 (Administrators)、または管理者に属するユーザーとしてログオンします。
- 2 CD-ROMドライブに「セットアップディスク」をセットします。
- 3 以下の画面が表示されたら、[次へ] をクリックします。

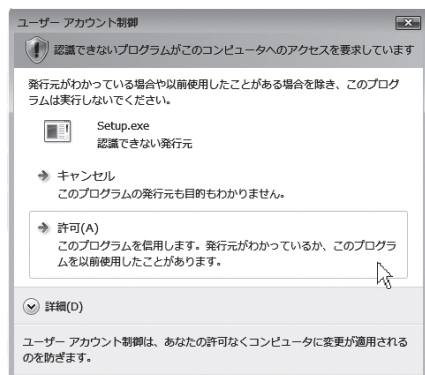


※ Windows Vista の場合

1. 自動再生の画面が表示された場合は、「Setup.exe の実行」をクリックします。



2. 「ユーザーアカウント制御」の画面が表示されたら、「許可」をクリックします。



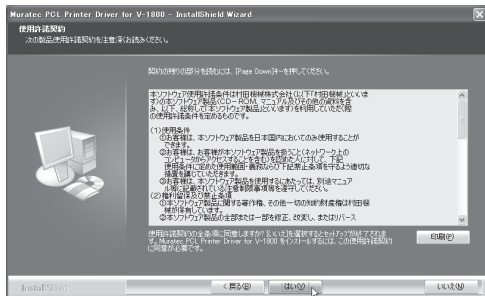
※ 画面が自動的に立ち上がらない場合は、「スタート」メニューから [ファイル名を指定して実行] をクリックし、[参照] を押してセットアップディスクの Setup.exe を指定してください。

Windows Vista では、スタートボタンを押した後、「検索の開始」に「D:¥Setup.exe」（CD-ROM ドライブが D の場合）と入力して Enter キーを押します。

ドライバーをインストールする

- 4 使用許諾条件が表示されます。内容をよくお読みいただき、ご同意いただける場合は、[はい] ボタンをクリックします。

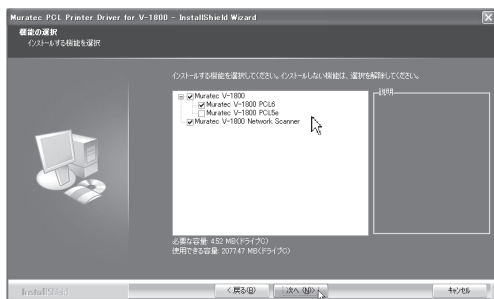
※ ご同意いただけない場合は、[いいえ] をクリックして、インストールを中止します。



- 5 [Network] を選択し、[次へ] をクリックします。



- 6 インストールする項目のチェックボックスをオンにし、[次へ] をクリックします。

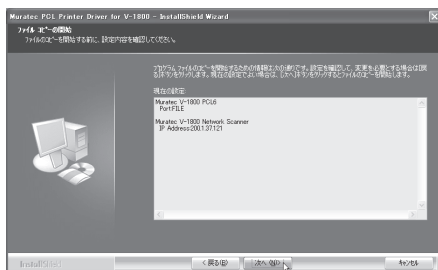


- 7** Network Scanner のチェックボックスをオンにした場合は、以下の表示がされます。

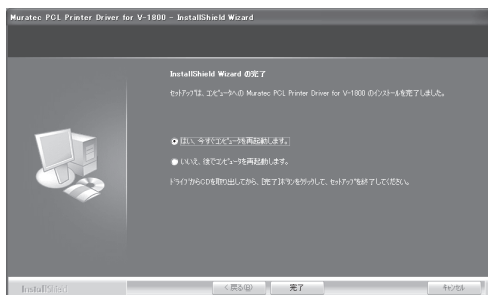
本体に設定した IP アドレス (⇒ 90 ページ) を入力して、[次へ] をクリックします。



- 8** 表示内容を確認し、[次へ] をクリックします。



- 9** [完了] をコンピューターを再起動させます。



- 10** ドライバーをインストール後、印刷するポートの設定をおこないます。

Windows Server 2003、Windows Vista、XP、2000 の場合 ⇒ 100 ページへ
Windows NT 4.0 の場合 ⇒ 105 ページへ

5 印刷するポートを設定する

Windows Server 2003、Windows Vista、Windows XP、Windows 2000 または Windows NT 4.0 にプリンタードライバーをインストールした直後は、印刷するポートが FILE になっているため、以下の手順でポートの変更をしてください。

(Windows 98 / 98SE、Windows Me の場合は、この作業は必要ありません。)

Windows Server 2003、Windows Vista、XP、2000 の場合

1 プリンター画面を開きます。

※ Windows Vista の場合は、[スタート] → [コントロールパネル] → [ハードウェアとサウンド] → [プリンタ] の順にクリックします。

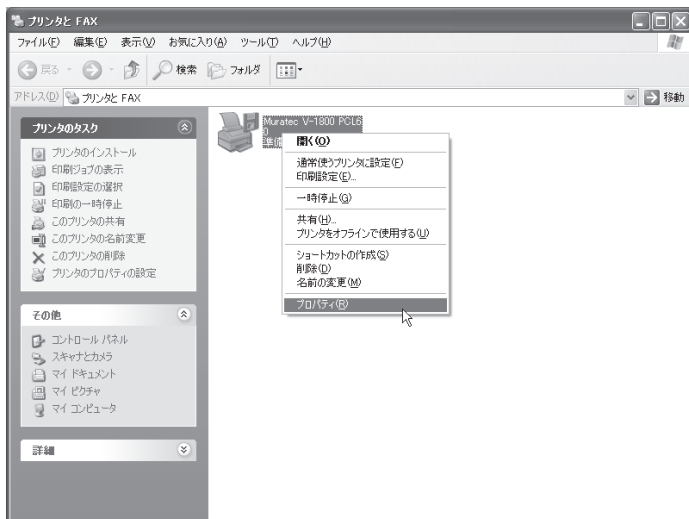
※ Windows Server 2003、Windows XP Professional の場合は、[スタート]メニューから、[プリンタと FAX] をクリックします。

※ Windows XP Home Edition の場合は、[スタート]メニューから、[コントロールパネル] → [プリンタとその他のハードウェア] → [プリンタと FAX] の順にクリックします。

※ Windows 2000 の場合は、[スタート]メニューから、[設定] → [プリンタ] をクリックします。

2 プリンタードライバーのプロパティ画面を開きます。

※ Muratec V-1800 のプリンターアイコンを右クリックして、[プロパティ] をクリックします。



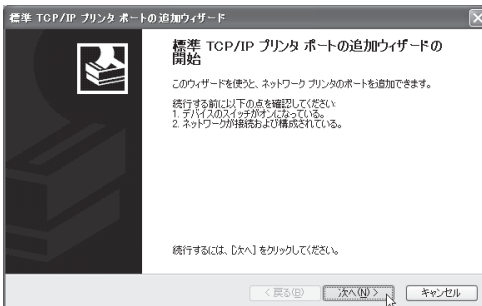
- 3 「ポート」タブをクリックし、[ポートの追加] をクリックします。
 ※ プリンターポート画面が表示されます。



- 4 以下の画面が表示されたら、[Standard TCP/IP Port] を選択し、[新しいポート] をクリックします。



- 5 「標準 TCP/IP プリンターポートの追加ウィザード」が表示されたら、[次へ] をクリックします。



印刷するポートを設定する

- 6 「プリンタ名または IP アドレス」に、本体にセットした IP アドレス (☞ 90 ページ) を入力し、[次へ] をクリックします。

※ 「XXX.XXX.00X.0XX」のように、IP アドレスに 3 桁に満たない数字が含まれる場合、数字の前に桁数を合わせるための「0」は入力しないでください。

※ 「ポート名」は、「プリンタ名または IP アドレス」に IP アドレスを入力すると、自動的に設定されます。

標準 TCP/IP プリンタ ポートの追加ウィザード

ポートの追加
どのデバイスに対するポートを追加しますか?

希望のデバイスのプリンタ名または IP アドレス、およびポート名を入力してください。

プリンタ名または IP アドレス (A) 2001.37121

ポート名 (B) IP_2001.37121

< 戻る (B) 次へ (A) > キャンセル

- 7 以下の表示がされたら、「デバイスの種類」で、[標準] をクリックし、「Generic Network Card」を選択して、[次へ] をクリックします。

標準 TCP/IP プリンタ ポートの追加ウィザード

ポート情報が入力されました。
デバイスを選択できません。

検出したデバイスの種類が不明です。以下の点を確認してください

1. デバイスが正しく検出されています。
2. 前のページのアドレスが正確である。

前のウィザードのページに戻り、アドレスを修正してネットワークで別の検索を実行するか、アドレスが確実に正確である場合は、デバイスの種類を確認してください。

デバイスの種類

標準 (S) Generic Network Card

カスタム (C) 設定 (O)

< 戻る (B) 次へ (A) > キャンセル

- 8 [完了] をクリックします。

標準 TCP/IP プリンタ ポートの追加ウィザード

標準 TCP/IP プリンタ ポートの追加ウィザードの完了

次の特性でポートが選択されました。

SNMP:	無し
プロトコル:	RAW, ポート 9100
デバイス:	2001.37121
ポート名:	IP_2001.37121
アダプタの種類:	Generic Network Card

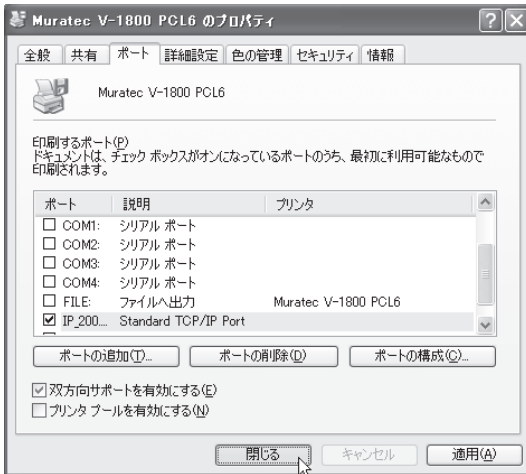
このウィザードを完了するには、[完了] をクリックしてください。

< 戻る (B) 完了 キャンセル

9 [閉じる] をクリックして、ポートの追加を終了します。



10 ポートが変更されたことを確認し、[閉じる] をクリックします。



印刷するポートを設定する

■印字テストをおこなう

プリンタードライバーが、正しくインストールできたかどうか確認するために、印字テストをしてください。

- 1 プリンタードライバーのプロパティ画面を表示させます。
- 2 「全般」タブにある、「テストページの印刷」をクリックします。
※ テストページのデータが本機に送信されます。

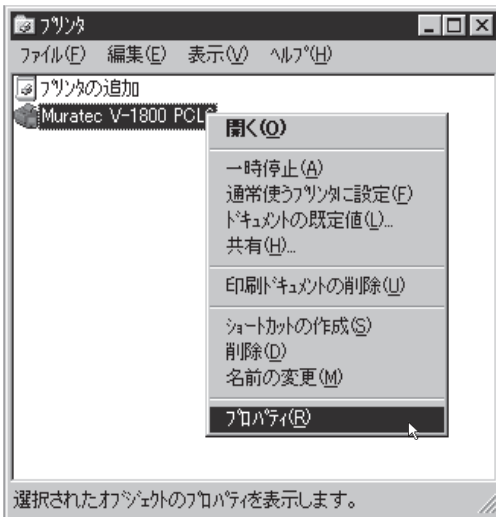


- ※ 正しく印字されなかったときは、ネットワークケーブルが正しく接続されているか確認してください。IP アドレス、印刷するポートの設定が正しいか確認してください。

Windows NT 4.0 の場合

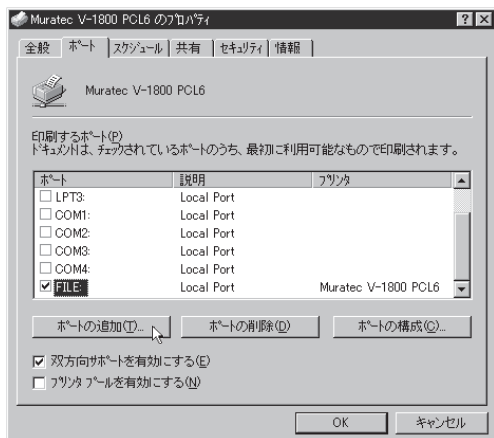
- ・ コンピューターに、「Microsoft TCP/IP 印刷」がインストールされていることを確認してください。 インストールされていない場合は、「Microsoft TCP/IP 印刷をインストールする」(⇒ 109 ページ)を参照してインストールした後に、以下の手順でポートの設定をおこなってください。

- 1 プリンター画面を開きます。
※ [スタート] メニューから、[設定] → [プリンタ] の順にクリックします。
- 2 プリンタードライバのプロパティ画面を開きます。
※ プリンターアイコンを右クリックして、[プロパティ] をクリックします。

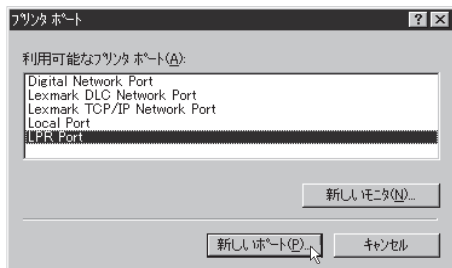


印刷するポートを設定する

- 3 「ポート」タブをクリックし、[ポートの追加] をクリックします。
※ プリンターポート画面が表示されます。



- 4 以下の画面が表示されたら、[LPR Port] を選択し、[新しいポート] をクリックします。

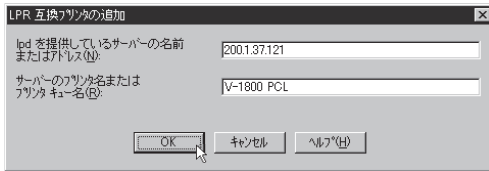


- ※ 「利用可能なプリンタポート」に「LPR Port」が表示されていない場合は、コンピューターに「Microsoft TCP/IP 印刷」がインストールされていないので、「Microsoft TCP/IP 印刷をインストールする」を参照してインストールしてください。 ⇨ 109 ページ

- 5 「lpd を提供しているサーバーの名前またはアドレス」に、本体にセットした IP アドレス (⇒ 90 ページ) を入力します。

※ 「XXX.XXX.00X.0XX」のように、IP アドレスに 3 桁に満たない数字が含まれる場合、数字の前に桁数を合わせるための「0」は入力しないでください。

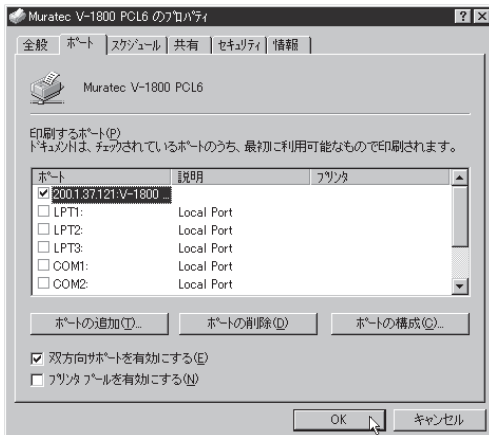
「サーバーのプリンタ名またはプリンタキュー名」には、プリンター名を入力します。(例：V-1800 PCL6)



- 6 [OK] をクリックします。

- 7 手順 4 の画面に戻ります。[閉じる] をクリックします。

- 8 ポートが変更されたことを確認して、[OK] をクリックします。

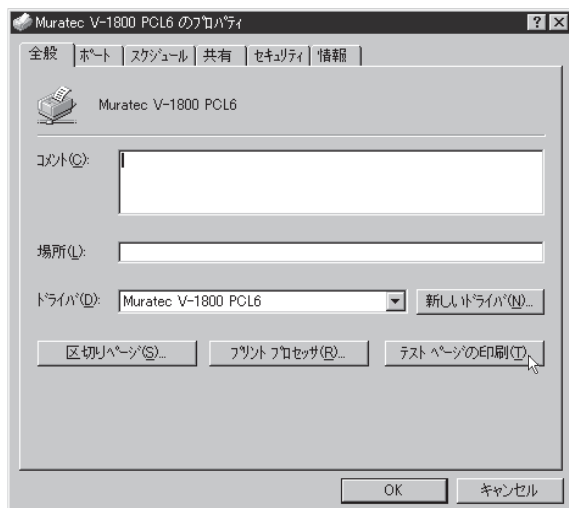


印刷するポートを設定する

■印字テストをおこなう

プリンタードライバーが、正しくインストールできたかどうか確認するために、印字テストをしてください。

- 1 プリンタードライバーのプロパティ画面を表示させます。
- 2 「全般」タブにある、「テストページの印刷」をクリックします。
※ テストページのデータが本機に送信されます。



- ※ 正しく印字されなかったときは、ネットワークケーブルが正しく接続されているか確認してください。IP アドレス、印刷するポートの設定が正しいか確認してください。

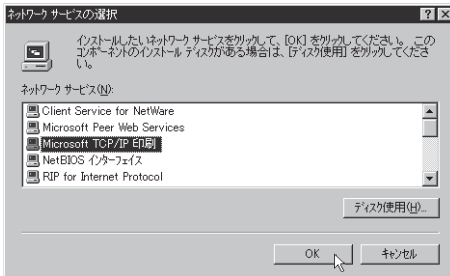
Microsoft TCP/IP 印刷をインストールする (Windows NT 4.0)

Windows NT 4.0 で、「利用可能なプリンタポート」(c⇒ 106 ページ参照)に、「LPR Port」が表示されていない場合は、以下の手順で「Microsoft TCP/IP 印刷」をインストールしてください。

- 1 コントロールパネル画面を開きます。
※ [スタート] メニューから、[設定] → [コントロールパネル] をクリックします。
- 2 ネットワーク画面を開きます。
※ [ネットワーク] アイコンをダブルクリックします。
- 3 「サービス」タブをクリックし、[追加] をクリックします。



- 4 [Microsoft TCP/IP 印刷] を選択し、[OK] をクリックします。



- 5 表示される画面の指示に従ってインストールしてください。